

エピゲノム (LINC00942)

新発見

線維芽細胞の遺伝子スイッチを一斉にONにする 「LINC00942」を発見!

LINC00942を
新発見!

これまで「がらくた」と
考えられていた領域

98%

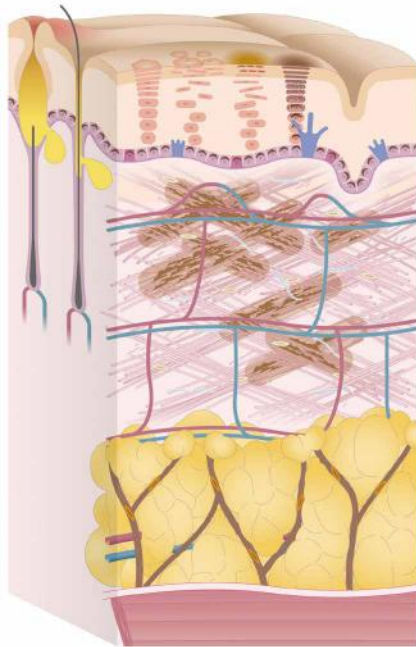
2%

タンパク質
の設計図と
なる領域

生命の設計図 (DNA)

エピゲノムとは?

ライフスタイル、社会的・心理的变化
などによって遺伝子スイッチのON/
OFFが後天的に切り替わる仕組み



エイジング細胞

新着目 遺伝子スイッチ OFF



LINC00942

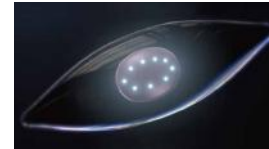
細胞の機能を一斉に
アップし、全機能の
スイッチを一斉にON!



細胞自身が年齢に捉われない状態に

エイジレスな状態へ^{※1}

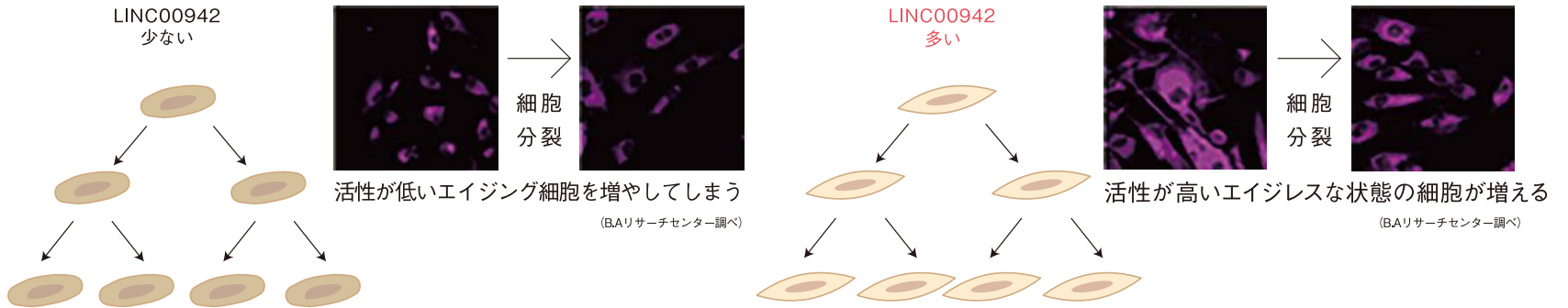
遺伝子スイッチ ON



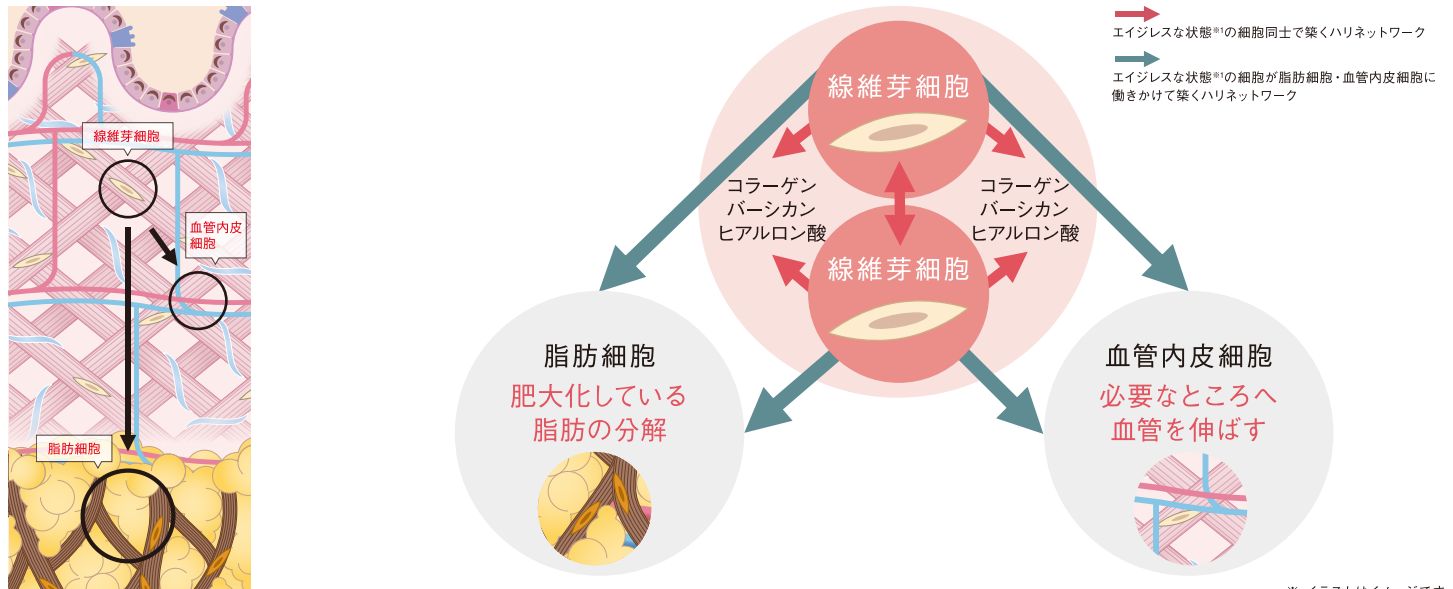
※ イラストはイメージです
※1 細胞が若返りを繰り返すことによる

エピゲノム (LINC00942)

エイジレスな状態^{*1}の細胞を次々と生み出し、ハリを生み続けられる



「エイジレスな状態^{*1}の細胞」は周りの細胞に好影響を与える



※ イラストはイメージです
※1 細胞が若返りを繰り返すことによる